



Wir unterstützen ...

- ... Unternehmen, den geeigneten Bewerber oder die geeignete Bewerberin für ihre Ausbildungsstelle zu finden.
- ... Jugendliche, den für sie geeigneten Ausbildungsbetrieb zu finden.



Unsere Leistungen für Sie:

- ✓ Wir informieren Jugendliche über Berufe und Branchen.
- ✓ Wir akquirieren für Sie Ihre zukünftigen Azubis.
- ✓ Wir prüfen für Sie Bewerbungsunterlagen.
- ✓ Wir führen für Sie Interviews durch.
- ✓ Wir treffen für Sie eine effiziente Vorauswahl.

Zusätzlich bieten wir Ihnen Informationen zur Integration von

- ✓ Jugendlichen mit Migrationshintergrund,
- ✓ ausländischen Auszubildenden und
- ✓ ausländischen Fachkräften an.

Oder: Wir unterstützen Sie beim Aufbau einer Willkommenskultur in Ihrem Unternehmen.



Gefördert durch:



Zusammen.
Zukunft.
Gestalten.

aufgrund eines Beschlusses
des Deutschen Bundestages

Ansprechpartnerin für Krefeld und den Kreis Viersen

Truc Ly Nguyen

☎ 02151 635-387 @nguyen@mittlerer-niederrhein-gmbh.ihk.de

Ansprechpartner für Mönchengladbach und den Rhein-Kreis Neuss

Karsten Moschek

☎ 02161 241-118 @moschek@mittlerer-niederrhein-gmbh.ihk.de

Ihre IHK Ausbildungs-GmbH vor Ort

Nordwall 39
47798 Krefeld

Bismarckstraße 109
41061 Mönchengladbach

Friedrichstraße 40
41460 Neuss

Bildungs-Hotline

☎ 02151 635-455

🌐 schule-wirtschaft-ihk.de

🌐 mittlerer-niederrhein.ihk.de

🐦 IHKpresse

📘 IHKMittlererNiederrhein

📷 ihk_mittlerer_niederrhein

Bildnachweise: sidop (Adobe Stock), Montage 360° Design

Stand: November 2019

© 360grad-design.com

#GemeinsamWirtschaftStärken



Passgenaue Besetzung

von Ausbildungsplätzen



**PASSGENAUE
BESETZUNG**

Worum geht es?

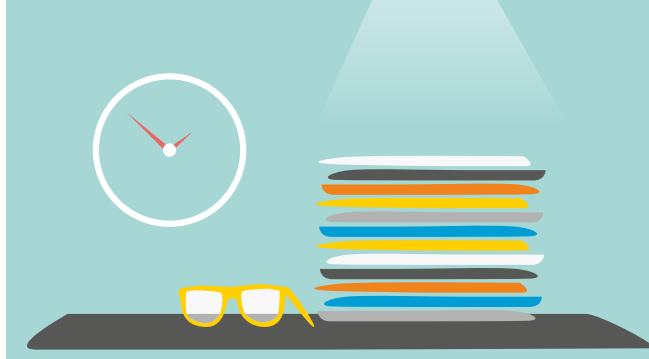
Eine Vielzahl von Ausbildungsplätzen bleibt unbesetzt, weil Betriebe keine passenden Auszubildenden für ihren Betrieb finden.



Grundlage für diesen Service ist das Förderprogramm des Bundesministeriums für Wirtschaft und Technologie **Passgenaue Besetzung von Ausbildungsplätzen** aufgrund eines Beschlusses des Deutschen Bundestages. Diese Maßnahme wird aus dem Europäischen Sozialfonds (ESF) der Europäischen Union kofinanziert.

Voraussetzung zur Teilnahme ist, dass das Unternehmen der Größenklasse der Kleinstunternehmen sowie der kleinen und mittleren Unternehmen (KMU) angehört, das heißt,

- dass im Unternehmen weniger als 250 Personen beschäftigt sind und
- entweder ein Jahresumsatz von höchstens 50 Mio. Euro oder eine Jahresbilanz von höchstens 43 Mio. Euro ausgewiesen wird.
- Darüber hinaus bestehen keine Verflechtungen, bei denen das Unternehmen mit mehr als 25% (Kapital oder Stimmrechte) an einem anderen Unternehmen, das die KMU-Vorgaben nicht erfüllt, beteiligt ist oder ein anderes Unternehmen, das die KMU-Vorgaben nicht erfüllt, mehr als 25% am Unternehmen hält.



Dieser Aufwand entfällt für Sie:

✓ Anzeige schalten	2 Std.
✓ Prüfung der Bewerbungsunterlagen (bei ca. 25 Bewerbungen)	6 Std.
Organisation eines Testverfahrens (z. B. Einstellungstest und Interviews für ca. 15 Teilnehmer)	5 Std.
✓ Durchführung und Auswertung eines Testverfahrens und eines Interviews	9 Std.
✓ Einladung von mind. drei potenziellen Kandidaten zu einem Vorstellungstermin	2 Std.
Durchführung von mind. drei Vorstellungsgesprächen mit mind. zwei Interviewpartnern des Unternehmens	6 Std.
Gesamtaufwand	30 Std.
Kosten des Auswahlverfahrens*	1.350,00 Euro

* bei einem durchschnittlichen Stundensatz von 45,00 Euro

Ihre Vorteile:

- ✓ Entlastung der Personalressourcen
 - ✓ Unterstützung in administrativen Ausbildungsfragen
 - ✓ Sie nutzen unser Know-how in der beruflichen Bildung und Fachkräftesicherung
- und** sichern Ihren Fachkräftenachwuchs durch unser Netzwerk an der Schnittstelle Schule/Beruf.



Was kostet der Service?

Der Service ist für Sie kostenlos.

Ihre Ansprechpartnerin für Krefeld und den Kreis Viesen:

Truc Ly Nguyen

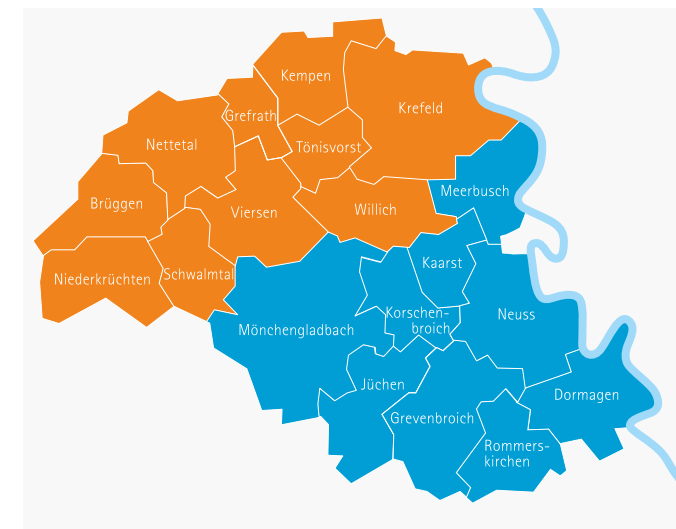
IHK Ausbildungs-GmbH

Nordwall 39

47798 Krefeld

☎ 02151 635-387, 📠 02151 635-44387

@ nguyen@mittlerer-niederrhein-gmbh.ihk.de



Ihr Ansprechpartner für Mönchengladbach und den Rhein-Kreis Neuss:

Karsten Moschek IHK

Ausbildungs-GmbH

Bismarckstraße 109

41061 Mönchengladbach

☎ 02161 241-118, 📠 02151 635-44118

@ moschek@mittlerer-niederrhein-gmbh.ihk.de