

BITTE ABSTAND HALTEN!

mind. 1,5 Meter zur nächsten Person

Zur Verfügung gestellt von:



Industrie- und Handelskammer
Mittlerer Niederrhein



BITTE mind. 1,5 M ABSTAND HALTEN!

1. Den Einkauf auf die Theke oder das Band legen. Dabei Mindestabstand beachten.
2. Erst zum Bezahlen an die Kasse treten.
Dabei möglichst großen Abstand zur Kassiererin oder zum Kassierer halten.
3. Nach dem Bezahlen den Einkauf möglichst zügig einpacken.

Sehr geehrte Kundinnen und Kunden, damit Sie und unser Verkaufspersonal gesund bleiben, bitten wir Sie, die folgenden Regeln zu beachten und einzuhalten:

- Halten Sie stets ausreichenden Abstand von mind. 1,5 Metern zu anderen Personen.
- Nehmen Sie nur die Waren in die Hand, die Sie tatsächlich kaufen wollen.
- Halten Sie an der Kasse möglichst großen Abstand zur Kassiererin oder zum Kassierer.

Beachten Sie die allgemeinen Hygieneregeln:



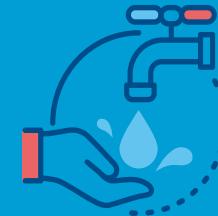
Husten- und
Niesetikette
beachten.



Händeschütteln
vermeiden.



Taschentücher
nur einmal
benutzen.



Wenn Sie wieder
zu Hause sind,
Hände waschen.

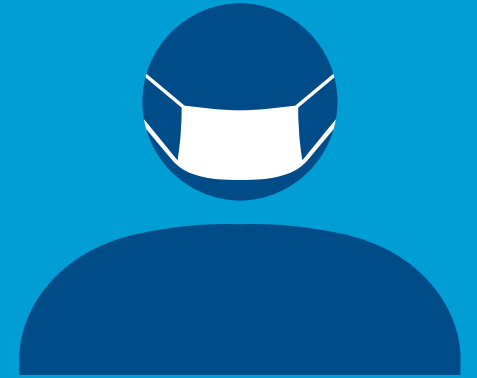
Grafik: iyaliren/Gettyimages.de

Vielen Dank
und bleiben Sie gesund!

Zur Verfügung gestellt von:



Industrie- und Handelskammer
Mittlerer Niederrhein



Grafik: Dzyuba/Gettyimages.de

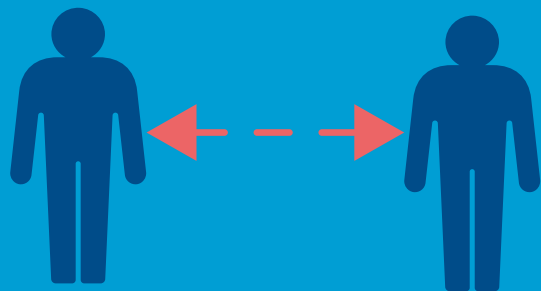
ZUTRITT BITTE NUR MIT MUND-NASEN-BEDECKUNG

Zur Verfügung gestellt von:



Industrie- und Handelskammer
Mittlerer Niederrhein

NEHMEN SIE BITTE RÜCKSICHT



ABSTAND HALTEN

mind. 1,5 Meter zur nächsten Person



MASKEN TRAGEN

Schützen Sie sich und andere



HUSTEN- UND NIESETIKETTE BEACHTEN

Niesen und Husten in die Armbeuge

Vielen Dank und bleiben Sie gesund!

Zur Verfügung gestellt von:



Industrie- und Handelskammer
Mittlerer Niederrhein

STOPP

für Personen

mit Erkrankungssymptomen für Covid-19
(z. B. Atemprobleme, Fieber, trockener Husten,
Verlust des Geschmackssinnes, Übelkeit, Durchfall)
oder einem unmittelbaren Kontakt in den letzten 14 Tagen
zu Personen, die an COVID-19 erkrankt sind.



Grafik: dzyuba, Tlegen/Gettyimages.de

Zur Verfügung gestellt von:



Industrie- und Handelskammer
Mittlerer Niederrhein

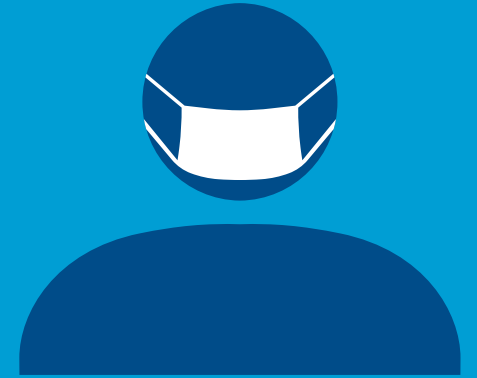


Zutritt nur für Mitarbeiter

Zur Verfügung gestellt von:



Industrie- und Handelskammer
Mittlerer Niederrhein



Grafik: Dzyuba/Gettyimages.de

BITTE TRAGEN SIE EINE MUND–NASEN–BEDECKUNG

Maskenpflicht auf allen Verkehrsflächen in der IHK Mittlerer Niederrhein.

Zur Verfügung gestellt von:



Industrie- und Handelskammer
Mittlerer Niederrhein

Hier gilt die **3G-REGEL**



Grafik: dzyuba, Tlegen/Gettyimages.de

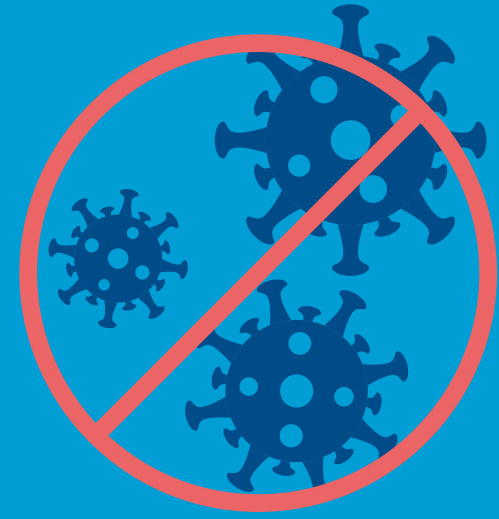
Zutritt nur für geimpfte, genesene
und negativ getestete Personen
(Schnelltest max. 24 Stunden, PCR-Test max. 48 Stunden)

Zur Verfügung gestellt von:



Industrie- und Handelskammer
Mittlerer Niederrhein

Hier gilt die **3G-REGEL**



Grafik: dzyuba, Tlegen/Gettyimages.de

Zutritt nur für geimpfte, genesene
und negativ getestete Personen
(Schnelltest max. 24 Stunden, PCR-Test max. 48 Stunden)

Wir können Sie testen!

Zur Verfügung gestellt von:



Industrie- und Handelskammer
Mittlerer Niederrhein

Hier gilt die **2G-REGEL**



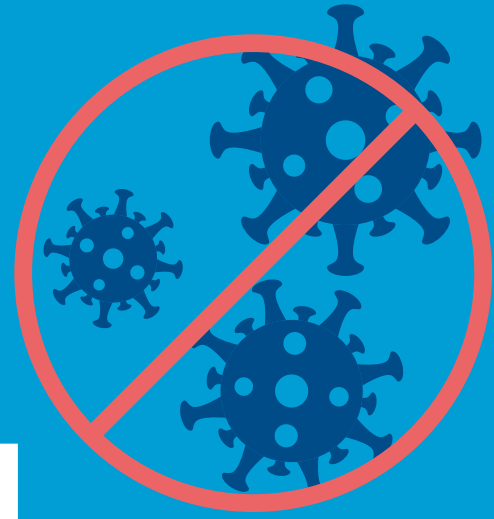
Grafik: dzyuba, Tlegen/Gettyimages.de

Zutritt nur für geimpfte
oder genesene Personen

Zur Verfügung gestellt von:



Industrie- und Handelskammer
Mittlerer Niederrhein



Grafik: dzyuba, Tlegen/Gettyimages.de

Hier gilt die

3G-PLUS-REGEL

Zutritt nur für geimpfte, genesene
oder negativ getestete Personen

(PCR-Test max. 48 Stunden)

Zur Verfügung gestellt von:



Industrie- und Handelskammer
Mittlerer Niederrhein



Grafik: dzyuba, Tlegen/Gettyimages.de

Hier gilt die

2G-PLUS-REGEL

Zutritt nur für geimpfte
oder genesene Personen
mit einem negativen Test

Zur Verfügung gestellt von:



Industrie- und Handelskammer
Mittlerer Niederrhein