



WEBINAR 24.11.2020

Sorgenfrei im Nachbarland investieren (steuerliche Pflichten in Deutschland)

Manfred Steinborn, RSM Deutschland

Chris Ketelaars, RSM Nederland

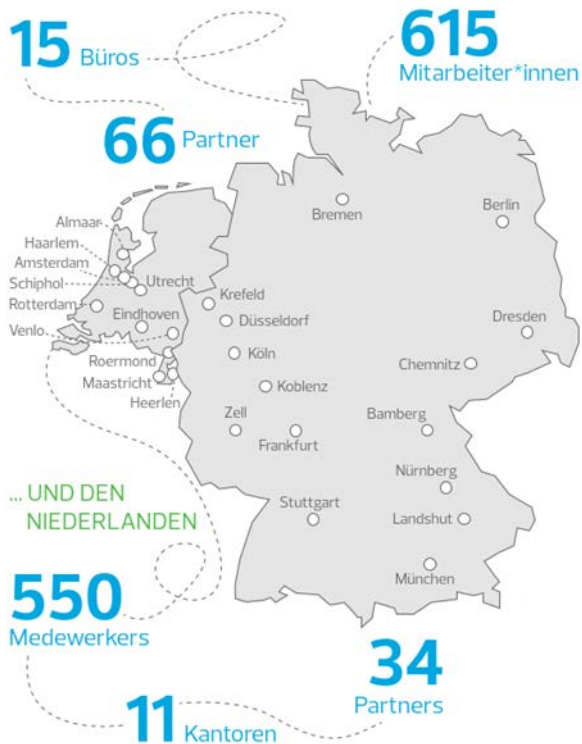
Vorstellung

RSM ist ein internationales Netzwerk von Wirtschaftsprüfern und Steuerberatern. Wir sind Partner dieses Netzwerkes und darauf spezialisiert, Mandanten bei grenzüberschreitenden Aktivitäten und Investitionen cross border zwischen Deutschland und den Niederlanden zu beraten und zu betreuen.

Mit diesem Workshop möchten wir dazu beitragen, dass Sie sorgenfrei die vielfältigen Anforderungen bei Ihrer Investition in Deutschland bewältigen können.

Vorstellung

RSM IN DEUTSCHLAND...



IHRE ANSPRECHPARTNER



MANFRED STEINBORN
Wirtschaftsprüfer,
Steuerberater, Rechtsanwalt
Partner
Eichendorffstraße 46
47800 Krefeld
T: +49 2151 509-0
E: manfred.steinborn@rsm.de



CHRIS KETELAARS LL.M.
Belastingadviseur
Partner
Noorderpoort 7
Postfach 58,
5900 AB Venlo
T: +31 77 354 28 00
E: cketelaars@rsmnl.nl

Vorstellung

UNSERE DIENSTLEISTUNGEN

Wirtschafts-
prüfung/
Accountancy



Rechtsberatung/
Juridisch advies



Steuerberatung/
Belastingadvies



Transaktionsberatung/
Transaction Services



Unternehmensberatung/
Consultancy Services



Buchhaltung
Gehaltsabrechnung/
*Administratie en
loonadvies*

WARUM RSM

- Echtes Verständnis für den Mittelstand
- Erwiesene Expertise in vielen Branchen
- Hohe Einbindung der Partner
- Interdisziplinäre Teams
- Schnelle und pragmatische Entscheidung
- Lokale und globale Expertise

WAAROM RSM

- *Kennis van het midden- en kleinbedrijf*
- *Bewezen expertise in vele branches*
- *Grote betrokkenheid van de partners*
- *Interdisciplinaire teams*
- *Snelle en pragmatische beslissingen*
- *Lokale en wereldwijde expertise*

Beispiel für ein Investment in Deutschland (1/3)

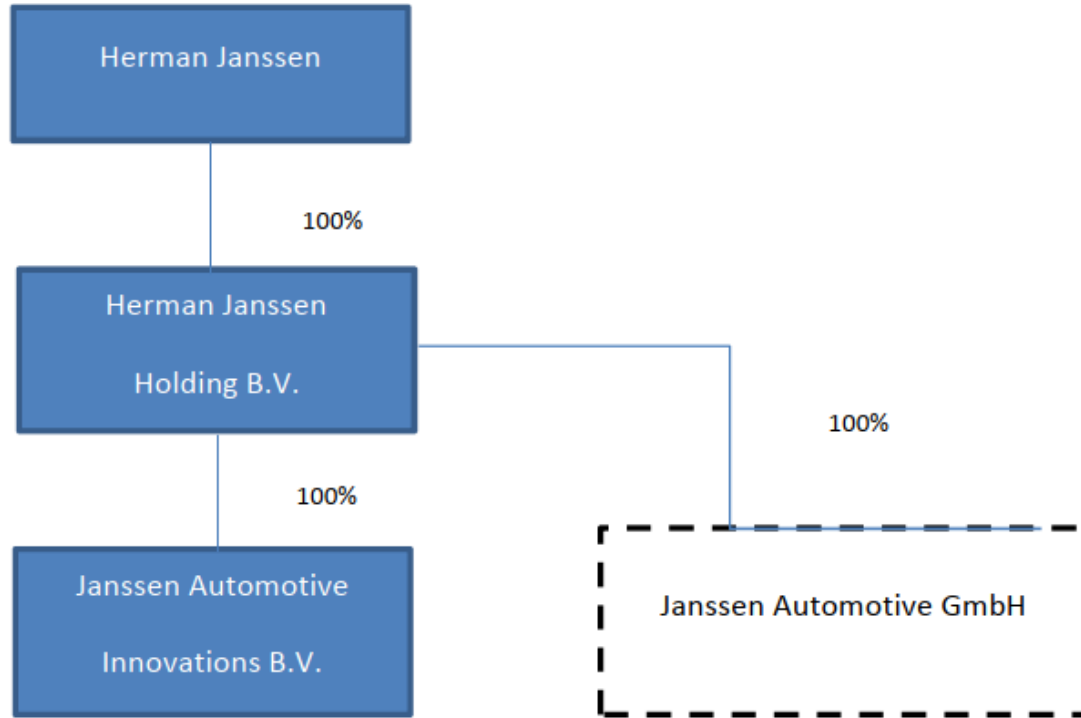
Herman Janssen ist Geschäftsführer und alleiniger Gesellschafter der Herman Janssen Holding B.V. in den Niederlanden.

Janssen Holding B.V. hat ein Gebäude, das vermietet wird.

Die Holding ist 100% Eigentümer von Janssen Automotive Innovations B.V.

Janssen Automotive Innovations B.V. (50 Mitarbeiter, Umsatz 10 Mio., Gewinn 1,5 Mio.) entwickelt Batterien für Pkw's und möchte eine Verkaufs-GmbH in Deutschland gründen. 20 Mitarbeiter mit Wohnsitz in den Niederlanden werden den Start begleiten und 40% ihrer Zeit in Deutschland beschäftigt und angestellt sein.

Beispiel für ein Investment in Deutschland (2/3)



Beispiel für ein Investment in Deutschland (3/3)

Fragen, die bei der Gründung eines Unternehmens zu berücksichtigen sind

- Rechtsform des Unternehmens / Vertreter
- Steuerliche Förderung
- Konzernverrechnungen / Transfer Pricing
- Gewinnausschüttung / Janssen Holding
- Entlohnung
- Covid-19

Rechtsform in Deutschland (1/2)

Es gibt für Sie mehrere Möglichkeiten in Deutschland aktiv zu werden:

- Einstellung eines deutschen Mitarbeiters mit Wohnsitz in Deutschland.
- Begründung einer Betriebsstätte, also Anmietung von Büro- oder Werksräumen durch das niederländische Unternehmen und Einstellung von Mitarbeitern.
- Gründung einer deutschen GmbH

Rechtsform in Deutschland – GmbH (2/2)

Die Gründung einer GmbH erfolgt ähnlich wie in den Niederlanden durch Beurkundung vor einem Notar und Registrierung im Handelsregister. Das Mindestkapital beträgt € 25.000, von denen in der Regel nur € 12.500 sofort eingezahlt werden müssen.

Die GmbH muss ihr Einkommen versteuern, die Körperschaftsteuer beträgt 15 %, Solidaritätszuschlag 5,5 % auf die Körperschaftsteuer und es ist an die Gemeinde die Gewerbesteuer zu entrichten ca. im Durchschnitt 16,5 %.

Eine deutsche GmbH muss ihren Jahresabschluss (Bilanz, Gewinn- und Verlustrechnung, Anhang) im deutschen elektronischen Bundesanzeiger veröffentlichen. Bei Kleinstkapitalgesellschaften reicht eine Hinterlegung.

Steuerliche Forschungsförderung in Deutschland

Seit dem 1.1.2020 ist das Gesetz zur steuerlichen Förderung von Forschung und Entwicklung in Kraft. Förderfähig sind F&E-Vorhaben, wie Grundlagenforschung, industrielle Forschung oder experimentelle Entwicklung. Förderfähig ist die eigenbetriebliche Forschung. Die Förderung setzt bei den F&E-Personalausgaben an. Unternehmen können die Forschungsförderung aber auch erhalten, wenn sie Forschungsaufträge an Dritte vergeben. Auch sind Eigenleistungen eines Einzelunternehmers förderfähig. Die steuerfreie Forschungszulage beträgt 25 % der Aufwendungen, maximal Mio. € 1, und zwar für die Jahre 2020 – 2025.

Anspruchsberechtigt sind alle Personen, die der deutschen Einkommen- oder Körperschaftsteuer unterliegen.

Konzernverrechnungen / Transfer Pricing

Management-Fees, Konzernumlagen, Mietverträge und andere Leistungen zwischen Holding und Tochter werden grundsätzlich als Aufwand vom deutschen Finanzamt akzeptiert.

Eine wichtige Voraussetzung ist, dass diese vorab schriftlich vereinbart werden.

Weitere Voraussetzung ist, dass die Entgelte zwischen Holding und Tochter wie unter fremden Dritten (at-Arm's-Length) kalkuliert und vereinbart sind. Für diese Verrechnungspreiskalkulation gibt es in Deutschland genau festgelegte Methoden, die im Ergebnis auch das niederländische Finanzamt akzeptieren muss.

Gewinnausschüttungen (1/2)

Die deutsche GmbH kann ihre Gewinne laut Jahresabschluss an ihren niederländischen Gesellschafter ausschütten.

Grundsätzlich ist Kapitalertragsteuer einzubehalten, diese beträgt 25 % zuzüglich Solidaritätszuschlag. Auf die Einbehaltung kann verzichtet werden, wenn das niederländische Unternehmen eine Freistellungsbescheinigung vorlegt. Andernfalls wird die Kapitalertragsteuer einbehalten, kann aber an das niederländische Unternehmen auf Antrag wieder erstattet werden durch das Bundesamt für Finanzen.

Eine Erstattung der Kapitalertragsteuer oder auch eine Freistellungsbescheinigung erfolgen nur, wenn das niederländische Unternehmen einen kaufmännisch eingerichteten Geschäftsbetrieb unterhält.

Gewinnausschüttungen (2/2)

Fragen:

- Wird das Finanzamt sich für eine Freistellungsbescheinigung für Janssen Holding B.V. entscheiden?
- Wie kann man dieses Problem lösen?

Entlohnung der Mitarbeiter (1/2)

- Gehälter, Löhne und ähnliche Vergütungen von den Mitarbeitern der Janssen Automotive Innovations B.V. werden für die Arbeit in Deutschland versteuert, die in Deutschland ausgeübt wird. Es wird empfohlen, verschiedene Arbeitsverträge zu schließen.
- Die Mitarbeiter, die in den Niederlanden ansässig sind, bleiben in den Niederlanden sozialversichert, wenn die Arbeit zu mehr als 25 % in den Niederlanden ausgeübt wird.
- Corona Massnahmen für grenzüberschreitende Arbeit
- Corona Bonus in Deutschland

Entlohnung der Mitarbeiter (2/2)

Stellt die niederländische B.V. Mitarbeiter mit Wohnsitz in Deutschland für Tätigkeiten in Deutschland ein, so muss die B.V. für Lohnsteuer und Sozialversicherung in Deutschland registriert werden. Sie muss dann in Deutschland Lohnsteuer und Sozialversicherung für diese Mitarbeiter abführen.

Hat die B.V. eine Betriebsstätte in Deutschland, so muss an deren Ort registriert werden, gibt es keine Betriebsstätte, so ist die Registrierung an dem Wohnort des Mitarbeiters vorzunehmen.

Steuerliche Maßnahmen

- zinslose Steuerstundungen (Einkommen-, Körperschaft- und Umsatzsteuer),
- Herabsetzung von Vorauszahlungen (Einkommen-, Körperschaft- und Gewerbesteuer),
- darüber hinaus besteht die Möglichkeit
 - der Fristverlängerung zur Abgabe der Jahressteuererklärung,
 - der Fristverlängerung für die Nachreichung von angeforderten Unterlagen und Belegen,
 - der verbesserten Nutzung von Verlustrückträgen.

Corona-Überbrückungshilfe 3 (*geplant*)

- Laufzeit von Januar 2021 bis 30. Juni 2021.
- Die maximale Betriebskostenerstattung wird von T€ 50 auf T€ 200 pro Monat erhöht.
- „Neustarthilfe für Soloselbständige“. Zu den zu berücksichtigenden Kosten soll für diese Gruppe künftig eine einmalige Betriebskostenpauschale von 25 Prozent des Umsatzes im Vergleichszeitraum zählen.

Die Neustarthilfe beträgt einmalig bis zu 5.000 € und deckt den Zeitraum bis Juni 2021 ab.

Tipps und Tricks für einen erfolgreichen Einstieg

- Vorbereitung und Planung
- Mit Unterstützung von unserem Deutschland und Niederlanden-Desk schnell zu den richtigen Ansprechpartnern in Deutschland finden:
 - Regionale und nationale Investitionsbanken,
 - Fördergelder,
 - Zutritt zum Arbeitsmarkt,
 - M & A – Partner, usw.

Wir helfen Ihnen gerne in einem Beratungsgespräch.

Haben Sie noch Fragen?
Heeft u nog vragen?

Kontakte

RSM GmbH
Wirtschaftsprüfungsgesellschaft
Steuerberatungsgesellschaft
Eichendorffstraße 46
47800 Krefeld
Deutschland
+49 (0) 2151 509-138
E: manfred.steinborn@rsm.de

RSM Nederland Belastingadviseurs N.V.
Noorderpoort 7
Postbus 58
5900 AB Venlo
Nederland
+31 (0) 77 354 28 00
E: cketelaars@rsmnl.nl

Vielen Dank
für Ihre Aufmerksamkeit

Hartelijk dank
voor uw aandacht